



# LE BAC ST2S, POUR

Pour les élèves curieux, à l'écoute des autres, désireux de poursuivre des études après le baccalauréat dans le domaine paramédical ou social et qui manifestent un intérêt pour les questions sanitaires et sociales.

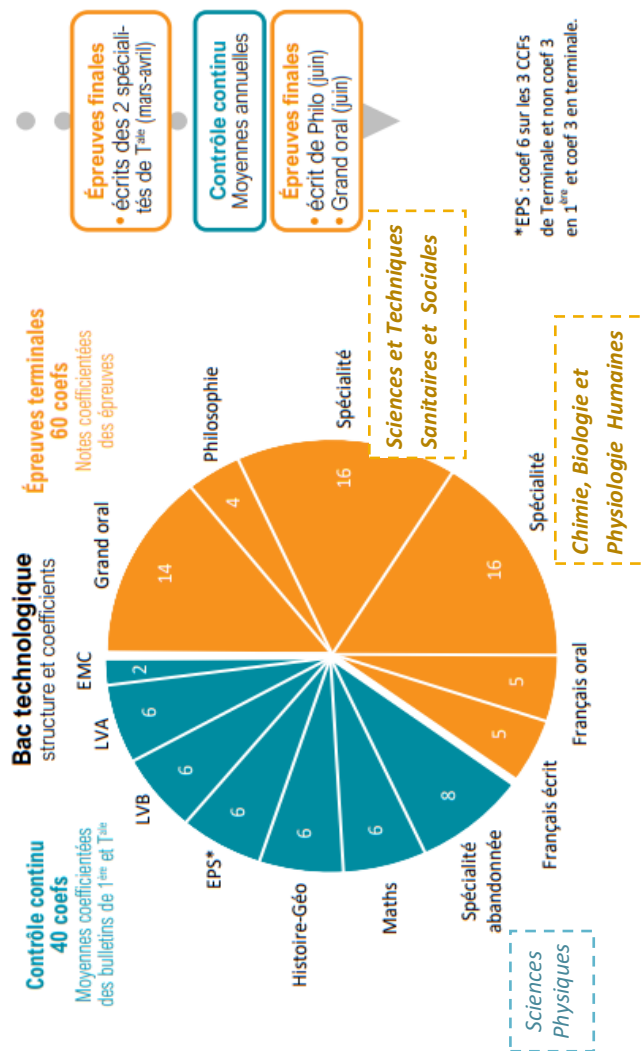


# BAC ST2S :

La démarche technologique: **FAIRE** pour **COMPRENDRE**,  
**COMPRENDRE** pour **SAVOIR**....

Apprendre autrement pour réussir ses études supérieures!

# LES EPREUVES



Baccalauréat  
Technologique  
- ST2S -  
Sciences et  
Technologies  
de la Santé et  
du Social

Lycée Simone SIGNORET

Place du 14 juillet

77000 Vaux le Pénil

01 60 68 24 64

www.lycee-signoret.fr



# Enseignements, Horaires

Enseignements communs			
Enseignement	Volumes horaires en classe de première et de terminale		
Français	3 h en classe de première		
Philosophie	2 h en classe de terminale		
Histoire-géographie	1 h 30		
Enseignement moral et civique	18 h annuelles		
Langues vivantes A et B + enseignement technologique en langue vivante A (1)	4 h (dont 1 heure d'ETLV)		
Éducation physique et sportive	2 h		
Mathématiques	3 h		
Enseignements de spécialité			
Enseignement	Volumes horaires en 1 <sup>ère</sup>	Enseignement	Volumes horaires en T <sup>ale</sup>
Physique-chimie pour la santé	3 h	-	
Biologie et physiopathologie humaines	5 h	-	
-		Chimie, biologie et physiopathologie humaines	8 h
Sciences et techniques sanitaires et sociales	7 h	Sciences et techniques sanitaires et sociales	8 h

L'association d'**enseignements généraux** (français/philosophie, histoire-géographie, anglais, LV2, mathématiques, sciences physiques et chimiques) et d'**enseignements technologiques de spécialité** (sciences et techniques sanitaires et sociales, biologie et physiopathologie humaines) permettent une large poursuite d'études supérieures.



L'enseignement de sciences et techniques sanitaires et sociales permet l'acquisition d'une **culture générale** et de **repères culturels et institutionnels** propres aux secteurs sanitaires et sociaux.

La **formation scientifique solide** dispensée permet aux bacheliers de réussir des études supérieures dans les domaines paramédicaux.



Les **exigences et la complémentarité des enseignements technologiques et généraux** favorisent le développement de **compétences transférables (autonomie et initiative, réflexion critique)** nécessaires à tout bachelier pour accéder à des études supérieures.



# LES POURSUITES

## Des poursuites d'études diversifiées

(diplômes d'état paramédicaux et sociaux, BTS, DUT, licences...) et des débouchés professionnels nombreux

